



L'élite des abatteuses

La gamme des abatteuses Eco Log série 500, se compose de quatre modèles. La gamme de puissance va de 218 cv pour la 550E à 320 cv pour la 590E. Tous les modèles offrent une efficacité accrue, une polyvalence sur tous les terrains ainsi qu'une visibilité et un confort incomparables. Les abatteuses Eco Log sont dessinées pour une maintenance rapide et remplissent les dernières exigences anti-pollution. Les grues puissantes, sont l'une des nombreuses caractéristiques qui permettent un gain de production de +10% par rapport à la compétition.

Visitez ecologforestry.com pour en savoir plus sur les abatteuses Eco Log.

+10%
de gain de
productivité*

592l/min
de débit**

*Estimation par rapport à la compétition et rapportée par des entrepreneurs forestiers expérimentés.

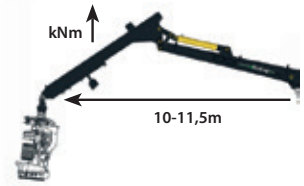
**Débit maximum du système double pompe d'une 590.

Grue

550/560 | 255 kNm

580 | 270 kNm

590 | 310 kNm

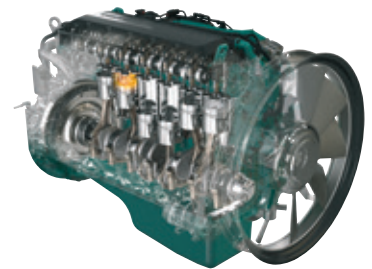


MAINTENANCE AISÉE

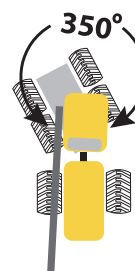
Tous les composants sont aisément accessibles grâce à deux larges capots. La plus part des pièces sont facilement démontables ou inclinables.

MOTEUR PUISSANT

Les abatteuses Eco Log série 500 sont motorisées par des moteurs Volvo Penta D8, qui se caractérisent par leur réactivité, leur fiabilité, leur faible consommation et niveau d'émission.



CABINE TOURNANTE

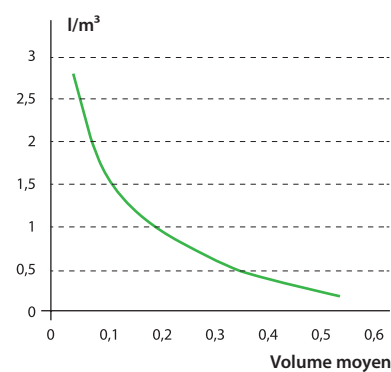


CABINE TOURNANTE

La cabine peut tourner sur 350°

- + Confort
- + Précision
- + Visibilité
- + Efficacité

CONSOMMATION DE CARBURANT



Consommation de carburant mesurée sur une Eco Log 580 avec moteur Volvo Penta D8 et tête Log Max 5000.



SYSTÈME DE REFROIDISSEMENT OPTIMISÉ

Une pompe de recirculation, associée à l'orientation verticale des radiateurs, optimise la capacité de refroidissement.



- Technologie par bras pendulaires, caractéristique des abatteuses Eco Log.
- Inclinaison $\pm 25^\circ$
- Assiette $\pm 17^\circ$

* L'abatteuse 590 peut être équipée d'un bogie anti-cabrage hydraulique.

SYSTÈME UNIQUE DES BRAS PENDULAIRES

Les abatteuses Eco Log 550, 560, 580 et 590 possèdent le système unique des bras pendulaires, offrant stabilité et confort.

Données techniques



*Uniquement avec la grue de 10 m

**Disponible à l'exception de UE, USA et Canada.

550

560

580

590

| Dimensions | | | | |
|---|--------------------------|--------------------------|--------------------------|--------------------------|
| Longueur, maxi (a), mm | 7230 | 7402 | 7402 | 7767 |
| Hauteur, mini/maxi (b), mm | 3385-4528 | 3338-4464 | 3338-4464 | 3430-4820 |
| Garde au sol (d), mm | 145-1324 | 146-1191 | 146-1191 | 175-1260 |
| Poids, kg | 17500 | 19100 | 20200 | 21000 |
| Moteur, Volvo Penta | | | | |
| Type | 6 cyl. 870/850** - 7.7 l | 6 cyl. 871/851** - 7.7 l | 6 cyl. 872/852** - 7.7 l | 6 cyl. 873/853** - 7.7 l |
| Norme | 3a**/4 | 3a**/4 | 3a**/4 | 3a**/4 |
| Puissance brute à 2200 tr/min, kW/cv | 160/218 | 185/252 | 210/286 | 235/320 |
| Couple maxi, Nm (tr/min) | 1050 (1060) | 1150 (1160) | 1250 (1237) | 1300 (1310) |
| Réservoir carburant, L | 460 | 460 | 460 | 460 |
| Transmission | | | | |
| Hydrostatique | 4WD, 2 vitesses | 6 WD, 3 vitesses | 6 WD, 3 vitesses | 6 WD, 3 vitesses |
| Force de traction, maxi, kN | 155 | 172 | 172 | 190 |
| Vitesse, hors route./Vitesse, sur route, km/h | 0-7/0-14 | 0-7/0-15 | 0-7/0-15 | 0-5/0-12 |
| Roues | | | | |
| Avant | 600/65x34 | 600/55x26,5 | 600/55x26,5 | 700/50x30,5 |
| Avant, option | 710/55x34 | 710/45x26,5 | 710/45x26,5 | 650/65x26,5 |
| Arrière | 600/65x34 | 600/65x34 | 600/65x34 | 710/55x34 |
| Arrière, option | 710/55x34 | 710/55x34 | 710/55x34 | 710/70x34 |
| Largeur, std/option (c), mm | 2606/2806 | 2790/2999 | 2790/2999 | 3077/2977 |
| Direction | | | | |
| Angle de braquage, ° | ±44 | ±44 | ±44 | ±44 |
| Bras pendulaires | | | | |
| Assiette, ° | ±17 | ±17 | ±17 | ±16 |
| Inclinaison, ° | ±25,5 | ±25,5 | ±25,5 | ±25,5 |
| Grue | | | | |
| Portée, m | 10-11,5 | 10-11,5 | 10-11,5 | 10-11 |
| Couple de levage brut, kNm | 255 | 255 | 270 | 310 |
| Couple de rotation, brut, kNm | 38 | 38 | 38 | 50 |
| Angle de giration, ° | 350 | 350 | 350 | 350 |
| Système hydraulique | | | | |
| Pompe pour la grue, cm ³ | 140 | 140 | 140 | 180 |
| Débit de la pompe de grue à 1600, tr/min | 275 | 275 | 275 | 288 |
| Pompe pour tête d'abattage, cm ³ | 145 | 145 | 145 | 190 |
| Débit de la pompe de tête d'abattage à 1600, tr/min | 285 | 285 | 285 | 304 |
| Pression de travail, MPa | 25 | 25 | 25 | 26 |
| Volume du réservoir hydraulique, L | 232 | 232 | 232 | 274 |
| Système électrique | | | | |
| Tension, V | 24 | 24 | 24 | 24 |
| Batteries, Ah | 2x145 | 2x145 | 2x145 | 2x145 |
| Alternateur, A | 130 | 130 | 130 | 130 |
| Phares de travail | 20 | 20 | 20 | 20 |
| Alternatives | Xénon ou LED | Xénon ou LED | Xénon ou LED | Xénon ou LED |
| Tête d'abattage | | | | |
| Log Max | 4000/5000* | 4000/5000 | 5000/6000* | 6000/7000* |

Les caractéristiques, les configurations, les dimensions et le poids des produits dépendent des équipements optionnels qui ont été montés sur la machine. Eco Log Sweden AB se réserve le droit de faire des changements sur les caractéristiques et la conception des machines sans préavis. Les photos, les diagrammes, les croquis ne montrent pas toujours la machine sous une configuration standard, ainsi les images et les textes ne peuvent pas être contractuels.
 Note: Les données concernant la consommation de carburant ont été obtenues à partir d'un panel situé en Scandinavie et doivent être donc utilisées avec prudence, car la consommation de carburant dépend de nombreux facteurs non mesurables, les valeurs ne peuvent pas être considérées comme contractuelles.